

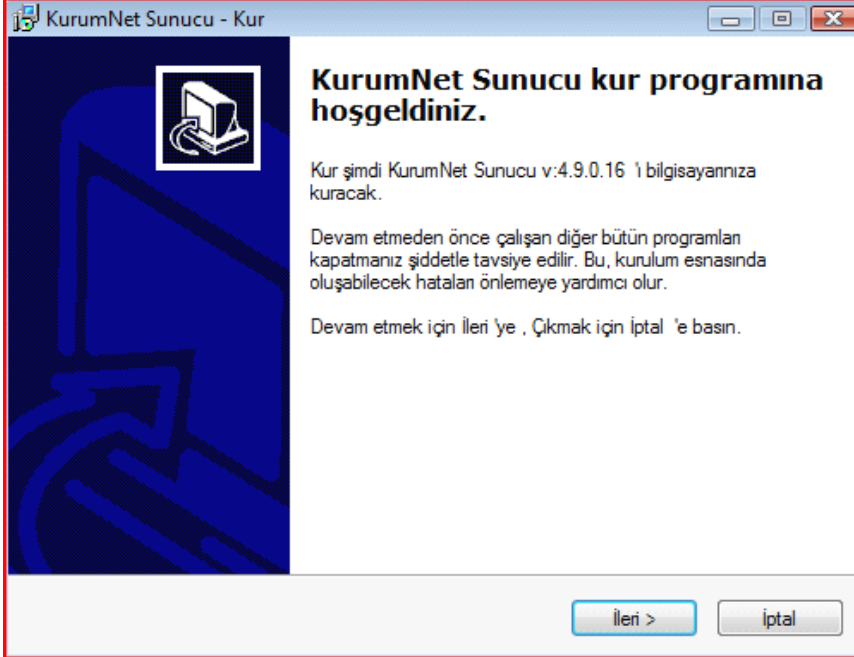
KurumNet Kuruluş İşlemleri

A- Sunucu Kuruluşu

1. Kurumunuzda devamlı açık olan ve ağda diğer bilgisayarlar tarafından sorunsuz olarak görülebilen bir bilgisayarı SUNUCU olarak belirleyiniz. Sunucu bilgisayarına <http://www.kurumnet.com/kur> adresinden KurumNet tam kuruluş dosyasını indiriniz veya size verilen CD yi Sunucu bilgisayarına takınız. Karşınıza aşağıdaki menü gelecektir.



2. En üstte yer alan SUNUCU KUR tuşuna tıklayınız. Sunucu programının kurumda sadece bir bilgisayara kurulması gerektiğine dair çıkacak uyarıyı Evet tuşu ile geçiniz. Aşağıdaki pencere karşınıza gelecektir.

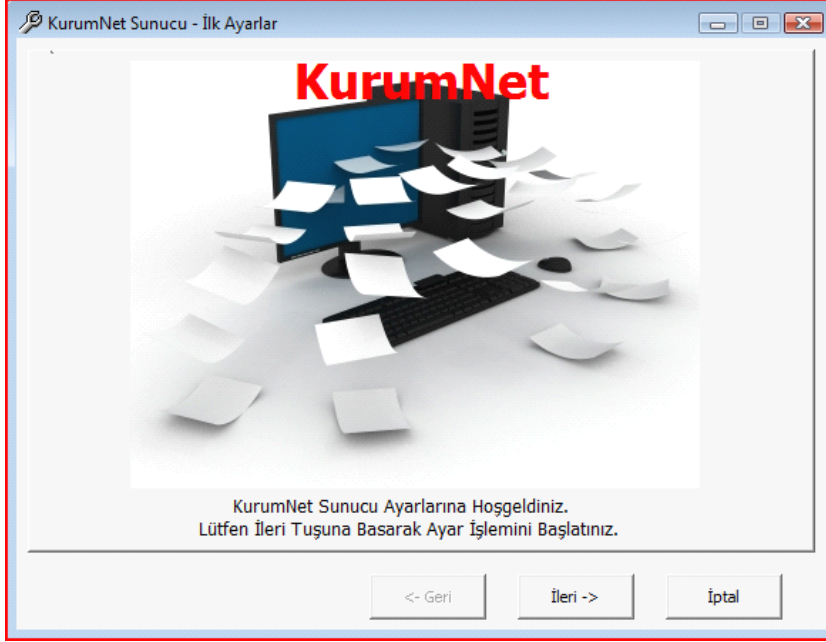


Bu aşamadan sonra devamlı olarak ileri tuşuna basarak KUR tuşunun yer aldığı son ekrana geliniz ve KUR tuşuna basarak kuruluş işlemini başlatınız.

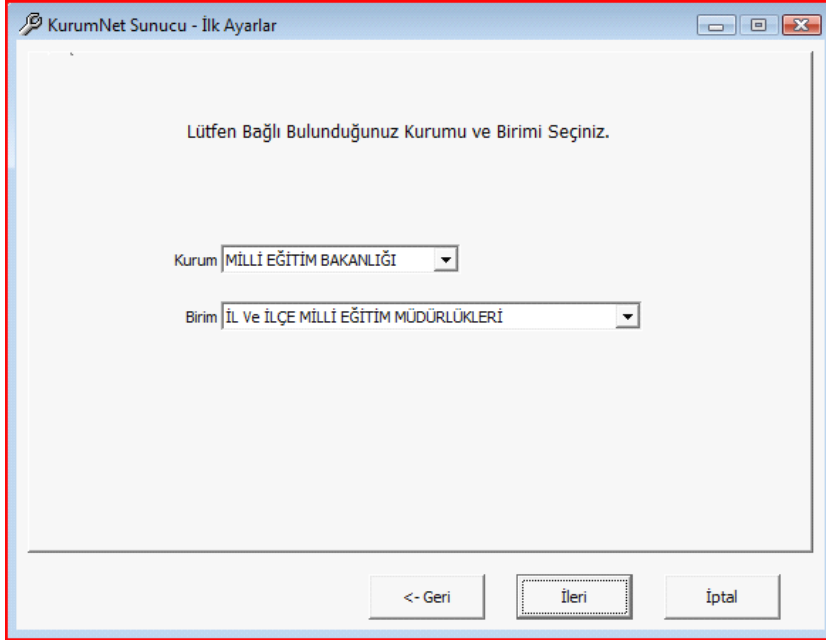
3. Sunucu kuruluř işlemleri bittiğinde Sunucu programını otomatik olarak başlatacak ve ilk ayarlar ekranını karşınıza gelecektir. Eğer program otomatik olarak başlamazsa masaüstünde yer alan KurumNet Sunucu isimli ikona çift tıklayarak Sunucu programını başlatınız.

B- Sunucu İlk Ayarlar

1. İleri tuşuna basarak karşılama ekranını geçiniz.



2. Bağlı bulunduğunuz bakanlığı ve birimi seçtikten sonra İleri tuşuna basınız.



3. Bulunduđunuz İl ve İlçeyi seçtikten sonra İleri tuşuna basınız.

KurumNet Sunucu - İlk Ayarlar

Lütfen Bulunduđunuz İl ve İlçeyi Seçiniz.

İl ANTALYA

İlçe MANAVGAT

Not: Eğer İlçeniz Listede Yoksa "İL GENELİ" olarak seçiniz

< - Geri İleri İptal

4. Gelen pencerede yer alan kurum listesinden okulunuzu seçiniz. Size verilmiş olan Kurum Şifresini (4 harf 4 rakam toplam 8 hane) ilgili kutuya giriniz. İleri tuşuna basınız. Şifreniz mutlaka doğru olmalıdır. Şifreniz hatalı ise bu bölümü geçmeniz mümkün olmayacaktır.

KurumNet Sunucu - İlk Ayarlar

Lütfen Kurumunuzu Seçiniz ve Kurum Şifrenizi Giriniz.

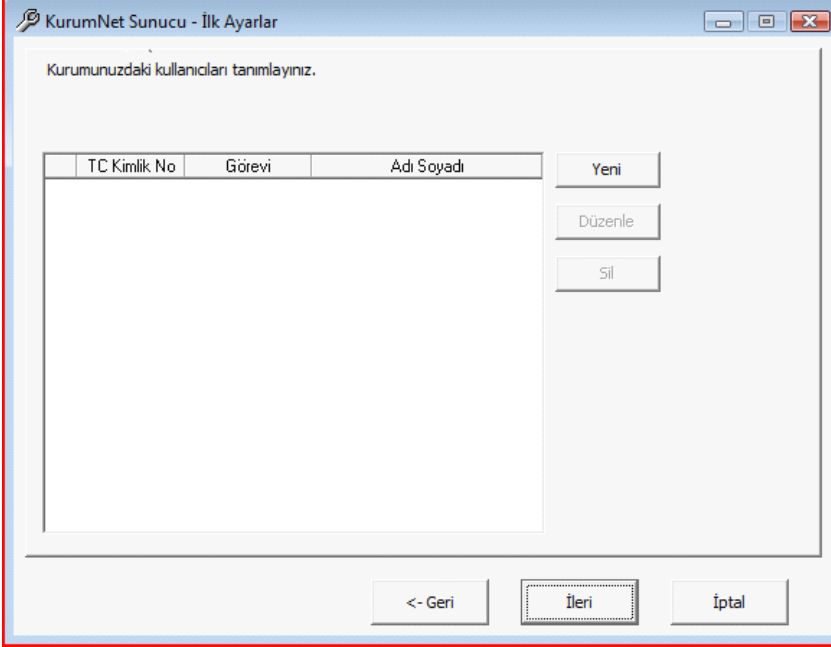
İl ANTALYA İlçe MANAVGAT

	Kurum Kodu	Kurum Adı
1	745730	60.YIL İLKÖĞRETİM OKULU
2	761439	75.YIL CUMHURİYET PANSİYONLU İLKÖĞRETİM OK
3	745874	AHMETLER İLKÖĞRETİM OKULU
4	376932	ALİ İHSAN BARUT İLKÖĞRETİM OKULU
5	745825	ALTINKAYA İLKÖĞRETİM OKULU
6	223074	ANADOLU MESLEK LİSESİ VE MESLEK LİSESİ
7	338464	ATATÜRK İLKÖĞRETİM OKULU
8	745849	BALLIBUCAK İLKÖĞRETİM OKULU
9	745778	BELENOBASI İLKÖĞRETİM OKULU
10	741624	BEREKET İLKÖĞRETİM OKULU
11	741516	BESKONAK ÇAY İLKÖĞRETİM OKULU
12	239564	BEŞKONAK PANSİYONLU İLKÖĞRETİM OKULU
13	745766	BEYDİĞİN İLKÖĞRETİM OKULU
14	741169	BÖZTEPE İLKÖĞRETİM OKULU

Kurum Şifresi *****

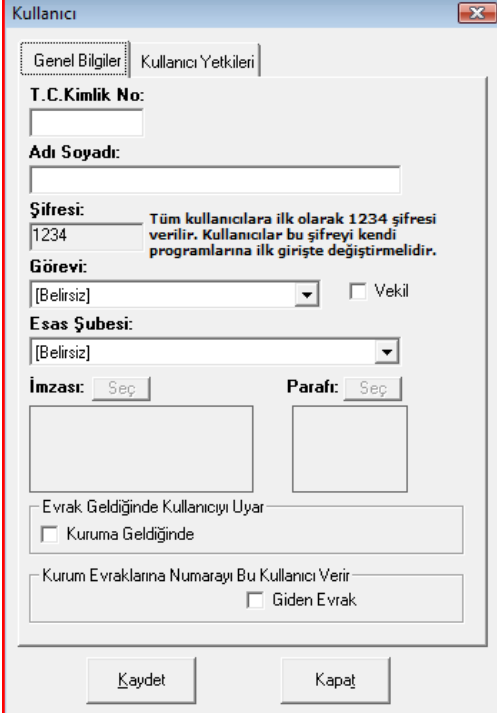
< - Geri İleri İptal

5. Şifre doğru ise karşınıza kullanıcı tanımlama penceresi gelecektir. Bu pencerede Yeni tuşuna basarak kurumunuzda görev yapan ve KurumNet kullanacak tüm yetkilileri tanımlamanız gerekmektedir.



The screenshot shows a window titled "KurumNet Sunucu - İlk Ayarlar". The main text says "Kurumunuzdaki kullanıcıları tanımlayınız." Below this is a table with three columns: "TC Kimlik No", "Görevi", and "Adı Soyadı". To the right of the table are three buttons: "Yeni", "Düzenle", and "Sil". At the bottom of the window are three buttons: "<- Geri", "İleri", and "İptal".

Aşağıdaki pencerede yer alan bilgileri doldurunuz ve Kaydet tuşuna tıklayınız. Daha sonra Kapat tuşunu tıklayınız. Eğer tanımlanacak başkaları da varsa Yeni tuşuna tekrar basarak o kullanıcıları da tanımlayınız. Tüm kullanıcılar tanımlandıktan sonra İleri tuşuna basarak bir sonraki adıma geçiniz. Not: Kullanıcı tanımlamaları daha sonra ilgili menüden değiştirilebilir.

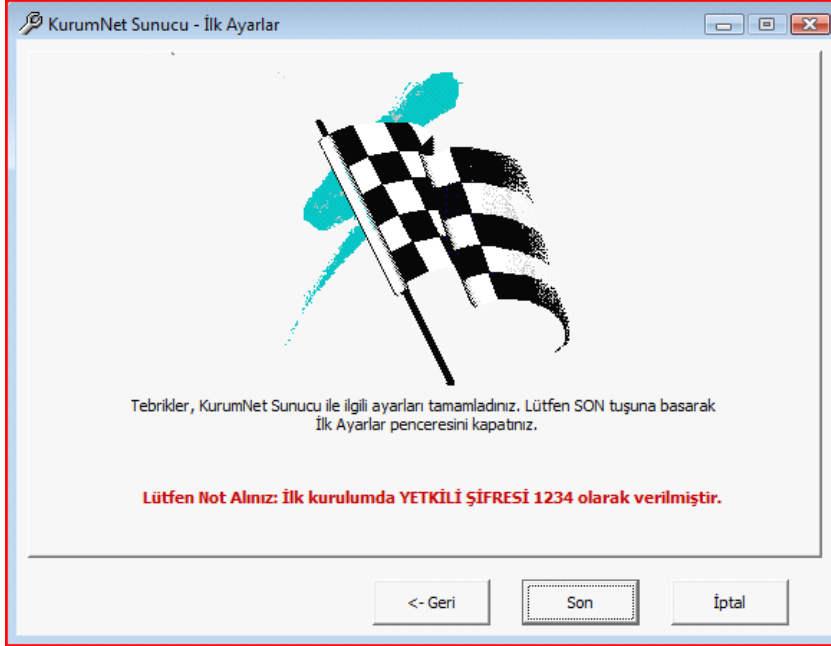


The screenshot shows a window titled "Kullanıcı". It has two tabs: "Genel Bilgiler" (selected) and "Kullanıcı Yetkileri". The "Genel Bilgiler" tab contains the following fields and options:

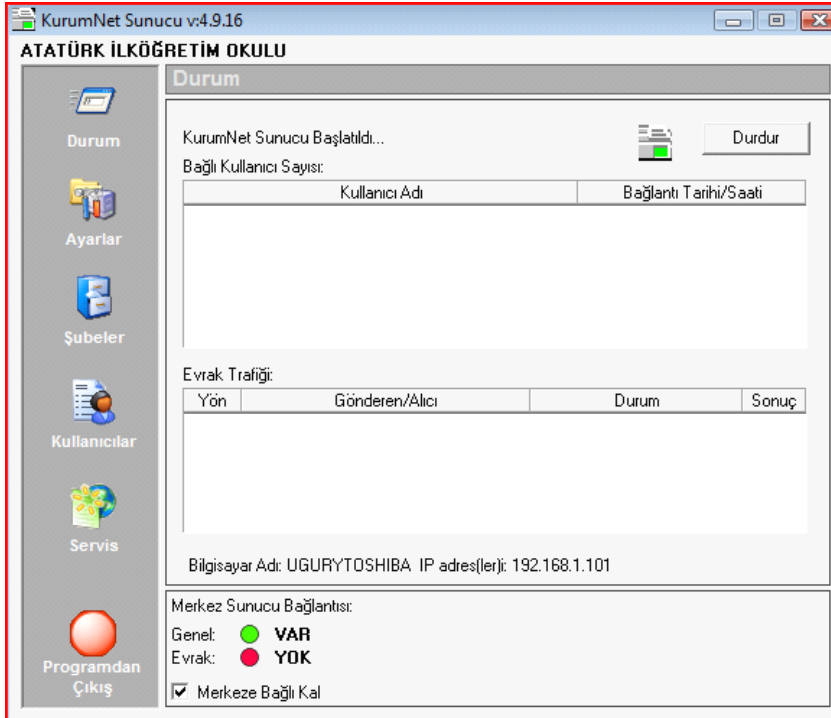
- T.C.Kimlik No:** [Empty text box]
- Adı Soyadı:** [Empty text box]
- Şifresi:** [1234] Tüm kullanıcılara ilk olarak 1234 şifresi verilir. Kullanıcılar bu şifreyi kendi programlarına ilk girişte değiştirmelidir.
- Görevi:** [Belirsiz] dropdown menu, Vekil
- Esas Şubesi:** [Belirsiz] dropdown menu
- İmzası:** [Seç] button
- Parafı:** [Seç] button
- Evrak Geldiğinde Kullanıcıyı Uyar
- Kuruma Geldiğinde
- Kurum Evraklarına Numarayı Bu Kullanıcı Verir
- Giden Evrak

At the bottom of the window are two buttons: "Kaydet" and "Kapat".

6. Aşağıdaki ekran geldiğinde İlk Ayarlar tamamlanmış demektir. Not: Daha sonra ayarları değiştirmek istediğinizde sizden Yetkili Şifresi istenecektir. Yetkili şifresi 1234 dür.



7. Son tuşuna bastığınızda SUNUCU programının asıl ekranı karşınıza gelecektir.



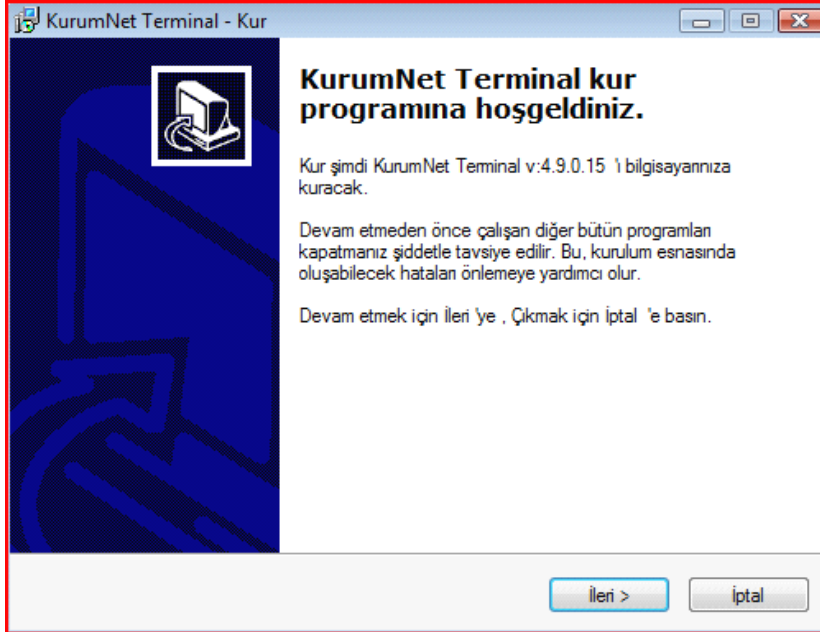
C- Terminal Kuruluşu

Açıklama: Kurumunuzda bir bilgisayara Sunucu programı kurulduktan ve çalışır duruma getirildikten sonra KurumNet sistemini kullanacak tüm kullanıcıların bilgisayarlarına KurumNet Terminal programının kurulması gerekmektedir. Sunucu kurulan bilgisayara da Terminal programı kurulabilir.

1. İnternette indirdiğiniz dosyayı çalıştırınız veya KurumNet CD sini bilgisayara takınız. Aşağıdaki menü gelecektir. 2. Sırada yer alan KurumNet Kur tuşuna tıklayınız.



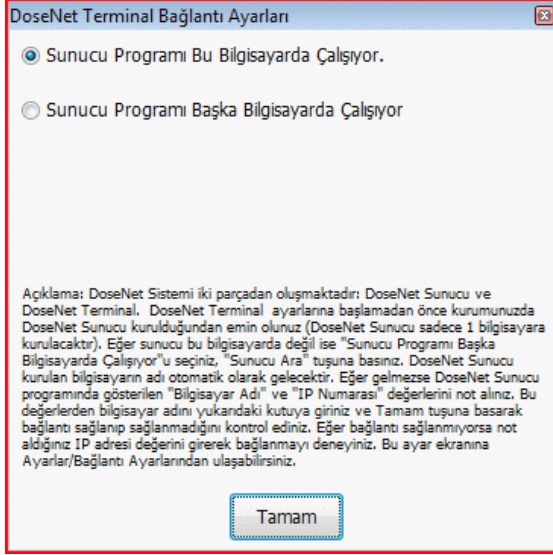
2. Aşağıdaki pencere gelecektir. Bu pencerede devamlı İleri tuşuna basarak Kur tuşunun bulunduğu pencereye kadar geliniz. Kur tuşuna basınız. Kuruluş işlemi başlayacaktır.



3. Kuruluş işlemi tamamlandığında KurumNet terminal programı otomatik olarak başlayacaktır. Program otomatik olarak başlamazsa masaüstünde yer alan KurumNet Terminal ikonuna çift tıklayarak programı başlatınız.

D- KurumNet Terminal İlk Ayarlar

1. KurumNet programı ilk kez çalıştığında karşınıza aşağıdaki ekran gelecektir. Eğer sunucu programı da bu bilgisayara kuruldu ise "Sunucu Programı Bu Bilgisayarda Çalışıyor" seçeneğini işaretleyip Tamam tuşuna basınız.



DoseNet Terminal Bağlantı Ayarları

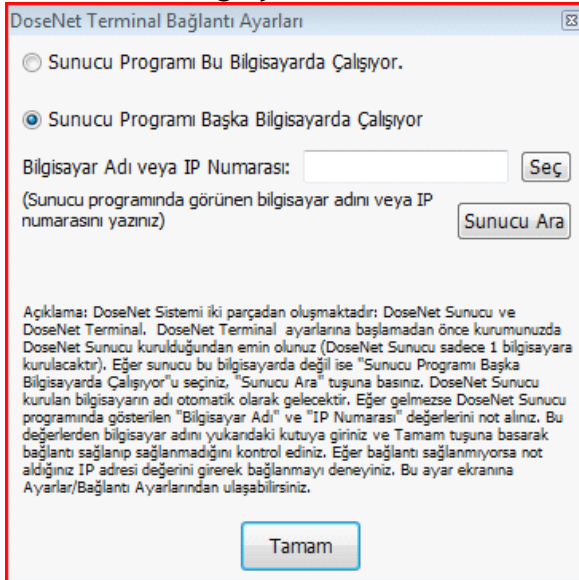
Sunucu Programı Bu Bilgisayarda Çalışıyor.

Sunucu Programı Başka Bilgisayarda Çalışıyor

Açıklama: DoseNet Sistemi iki parçadan oluşmaktadır: DoseNet Sunucu ve DoseNet Terminal. DoseNet Terminal ayarlarına başlamadan önce kurumunuzda DoseNet Sunucu kurulduğundan emin olunuz (DoseNet Sunucu sadece 1 bilgisayara kurulacaktır). Eğer sunucu bu bilgisayarda değil ise "Sunucu Programı Başka Bilgisayarda Çalışıyor"u seçiniz, "Sunucu Ara" tuşuna basınız. DoseNet Sunucu kurulan bilgisayarın adı otomatik olarak gelecektir. Eğer gelmezse DoseNet Sunucu programında gösterilen "Bilgisayar Adı" ve "IP Numarası" değerlerini not alınız. Bu değerlerden bilgisayar adını yukarıdaki kutuya giriniz ve Tamam tuşuna basarak bağlantı sağlanıp sağlanmadığını kontrol ediniz. Eğer bağlantı sağlanmıyorsa not aldığınız IP adresi değerini girerek bağlanmayı deneyiniz. Bu ayar ekranına Ayarlar/Bağlantı Ayarlarından ulaşabilirsiniz.

Tamam

Eğer Sunucu programı başka bilgisayarda ise "Sunucu Programı Başka Bilgisayarda Çalışıyor" seçeneğini işaretleyiniz ve Sunucu bilgisayarın adını ilgili kutuya yazınız veya Sunucu Ara tuşuna basarak bu adın otomatik bulunmasını sağlayınız.



DoseNet Terminal Bağlantı Ayarları

Sunucu Programı Bu Bilgisayarda Çalışıyor.

Sunucu Programı Başka Bilgisayarda Çalışıyor

Bilgisayar Adı veya IP Numarası: Seç

(Sunucu programında görünen bilgisayar adını veya IP numarasını yazınız) Sunucu Ara

Açıklama: DoseNet Sistemi iki parçadan oluşmaktadır: DoseNet Sunucu ve DoseNet Terminal. DoseNet Terminal ayarlarına başlamadan önce kurumunuzda DoseNet Sunucu kurulduğundan emin olunuz (DoseNet Sunucu sadece 1 bilgisayara kurulacaktır). Eğer sunucu bu bilgisayarda değil ise "Sunucu Programı Başka Bilgisayarda Çalışıyor"u seçiniz, "Sunucu Ara" tuşuna basınız. DoseNet Sunucu kurulan bilgisayarın adı otomatik olarak gelecektir. Eğer gelmezse DoseNet Sunucu programında gösterilen "Bilgisayar Adı" ve "IP Numarası" değerlerini not alınız. Bu değerlerden bilgisayar adını yukarıdaki kutuya giriniz ve Tamam tuşuna basarak bağlantı sağlanıp sağlanmadığını kontrol ediniz. Eğer bağlantı sağlanmıyorsa not aldığınız IP adresi değerini girerek bağlanmayı deneyiniz. Bu ayar ekranına Ayarlar/Bağlantı Ayarlarından ulaşabilirsiniz.

Tamam

2. Eęer ayarlar doęru ise Terminal programını Sunucuya baęlanacak ve karřınıza ařaęıdaki pencere gelecektir. Seę tuřuna basınız ve karřınıza ıkan kullanıcı listenizden adınızı seiniz. řifre olarak 1234 giriniz. Tm kullanıcılara ilk kurulumda 1234 řifresi verilmektedir. Bu řifre daha sonra terminal programındaki řifre deęiřtir mensnden deęiřtirilebilir.



KurumNet Terminal Giriř

KurumNet
Kurumlar Arası İletişim Sistemi

Lütfen Kullanıcı Adı ve Şifrenizi Giriniz

Kullanıcı:

Şifre:

Kullanıcı Adı ve Şifremi Hatırla

3. Giriř iřlemi bařarılı olduęunda Terminal programının ana ekranını karřınıza gelecek ve program kullanılmaya hazır olacaktır.

Not: <http://www.kurumnet.com/kur> adresinde yer alan "KurumNet Kullanma Klavuzu"nu bilgisayarınıza indirerek programın kullanılmasına ynelik bilgileri alabilirsiniz.



www.kurumnet.com